



VERSÃO 2/2025  
PASSION FOR QUALITY

# CARREGADORES FRONTAIS R2

## MODELOS



| MODELO                                | R2        | R2 PLUS   | R2 XL     | R2PH      | R2PHPLUS  | R2PHXL    |
|---------------------------------------|-----------|-----------|-----------|-----------|-----------|-----------|
| Código                                | 810300001 | 810300002 | 810300006 | 810300003 | 810300004 | 810300005 |
| Fixação no chassi em 3 pontos         | SIM       | SIM       | SIM       | SIM       | SIM       | SIM       |
| Engate rápido dos acessórios          | SIM       | SIM       | SIM       | SIM       | SIM       | SIM       |
| Tempo de elevação (s)                 | 5         | 5         | 5         | 5         | 5         | 5         |
| Tempo de movimento dos acessórios (s) | 4         | 4         | 4         | 4         | 4         | 4         |
| Caudal recomendado (l/m)              | 30        | 30        | 30        | 30        | 30        | 30        |
| Pressão hidráulica recomendada (bar)  | 180       | 180       | 180       | 180       | 180       | 180       |
| Cilindros duplo efeito                | SIM       | SIM       | SIM       | SIM       | SIM       | SIM       |
| Cilindros aos acessórios              | 2         | 2         | 2         | 2         | 2         | 2         |
| Comando duas alavancas                | SIM       | SIM       | SIM       | SIM       | SIM       | SIM       |
| Paralelogramo hidráulico              | NÃO       | NÃO       | NÃO       | SIM       | SIM       | SIM       |
| Capacidade máxima recomendada (kg)    | 1200      | 1200      | 1200      | 1200      | 1200      | 1200      |
| Peso (kg)                             | 300       | 315       | 335       | 315       | 330       | 350       |
| Potência necessária (hp)              | 30-50     | 50-75*    | 60-80*    | 30-50     | 50-75*    | 60-80*    |

**Nota: Tratores equipados com arco ao centro: encomendar o modelo R2 PLUS/R2 PH PLUS**

**Tratores equipados com arco ao centro com largura superior a 95cm: Encomendar o modelo R2 XL/R2 PH XL]**

**\*Cavalagem para tratores frutetos**



+351 913 457 608 / +351 913 457 646  
Chamada para a rede móvel nacional



+351 253 626 741  
Chamada para a rede fixa nacional



geral@agroramoa.pt



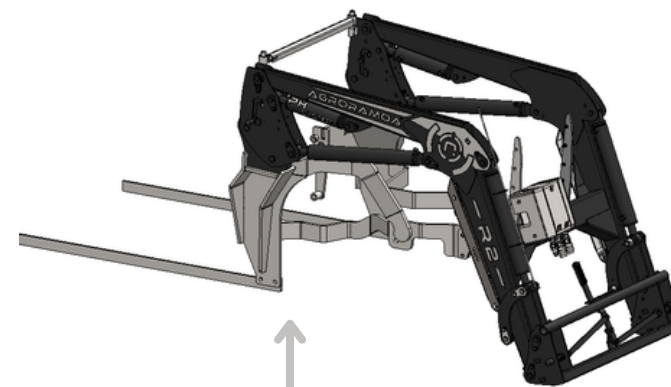
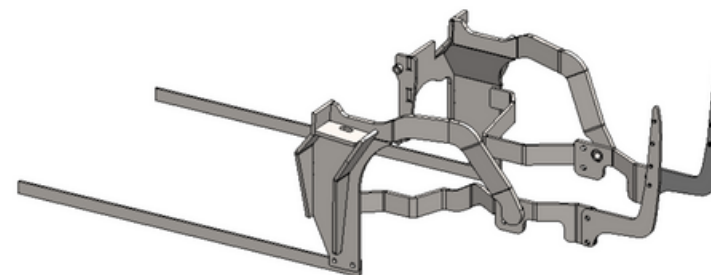
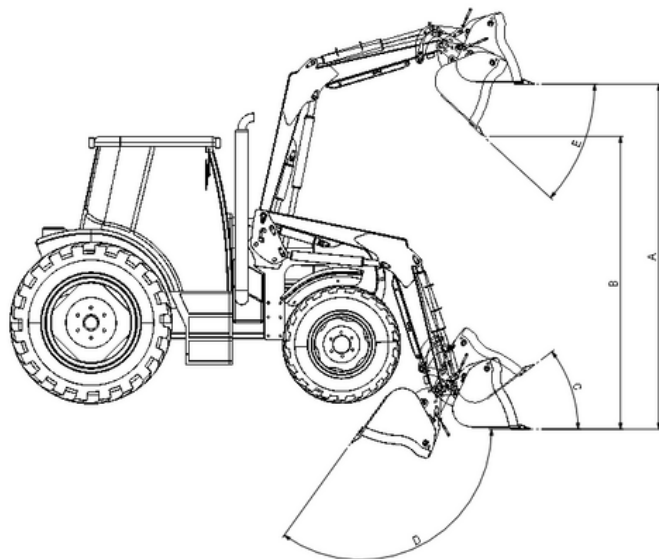
Agroramoa



www.agroramoa.pt

# CARREGADORES FRONTAIS R2

## DIMENSÕES



**AMARRAS**

|                                                                              | R2R  | R2 R PLUS | R2XL | R2PH | R2PH PLUS | R2PH XL |
|------------------------------------------------------------------------------|------|-----------|------|------|-----------|---------|
| A (m) *                                                                      | 2,50 | 2,50      | 2,65 | 2,50 | 2,50      | 2,65    |
| B (m) *                                                                      | 2,00 | 2,00      | 2,10 | 2,00 | 2,00      | 2,10    |
| C (°)                                                                        | 37   | 37        | 37   | 37   | 37        | 37      |
| D (°)                                                                        | 130  | 130       | 130  | 130  | 130       | 130     |
| E (°)                                                                        | 49   | 49        | 49   | 49   | 49        | 49      |
| *As medidas podem sofrer uma pequena variação, consoante o modelo de trator. |      |           |      |      |           |         |



+351 913 457 608 / +351 913 457 646  
Chamada para a rede móvel nacional



+351 253 626 741  
Chamada para a rede fixa nacional



geral@agroramoa.pt



Agroramoa



www.agroramoa.pt

# ACESSÓRIOS CARREGADORES FRONTAIS R2



| ACESSÓRIOS OPCIONAIS                          | DIMENSÕES                                             | CÓDIGO    |
|-----------------------------------------------|-------------------------------------------------------|-----------|
| Balde de escavação com dentes aparafusados    | Largura - 1,30m                                       | 820300001 |
|                                               | Largura - 1,50m                                       | 820300002 |
| Balde de limpeza sem dentes (Lâmina de aço)   | Largura - 1,30m                                       | 820300003 |
|                                               | Largura - 1,50m                                       | 820300004 |
| Balde multiusos com grifa Hidráulica *        | Largura - 1,30m                                       | 820300009 |
|                                               | Largura - 1,50m                                       | 820300019 |
| Forquilha para estrumes                       | Largura - 1,30m (7 bicos)                             | 820300005 |
|                                               | Largura - 1,50m (8 bicos)                             | 820300006 |
| Forquilha para estrumes com grifa hidráulica* | Largura - 1,30m (7 bicos)                             | 820300007 |
|                                               | Largura - 1,50m (8 bicos)                             | 820300008 |
| Porta paletes com garfos ajustáveis           | Largura - 1,30m - Comprimento 0,90m                   | 820300010 |
| Porta paletes com grifa para toros *          | Largura - 1,30m - Comprimento 0,90m - Diâmetro 0,80cm | 820300011 |
| Porta fardos retangulares oscilante           | Largura - 1,40m - (5 bicos de 80cm)                   | 820300013 |
| Porta fardos com 2 bicos fixos                | Largura - 1,35m - (2 bicos 0,80cm)                    | 820300012 |
| Caixa para contrapeso traseiro                | Conforme o modelo do trator                           | 820300014 |
| Grelha frontal                                | Todos os modelos                                      | 820300015 |
| Grelha frontal personalizada                  | Todos os modelos                                      | 820300018 |

\*Necessário 3º função. **Nota:** Os carregadores frontais R2 Plus e R2 XL não podem ser equipados com acessórios com largura inferior a 1,30m.

| ENGATES E MONTAGEM                            | ESPECIFICAÇÕES | CÓDIGO    |
|-----------------------------------------------|----------------|-----------|
| Montagem em tratores com cabina               | Acresce        | 820300016 |
| Cor personalizada                             | Acresce        | 820300020 |
| Montagem em tratores vinhateiros e pomareiros | Acresce        | 820300021 |



+351 913 457 608 / +351 913 457 646  
Chamada para a rede móvel nacional



+351 253 626 741  
Chamada para a rede fixa nacional



geral@agroramoa.pt



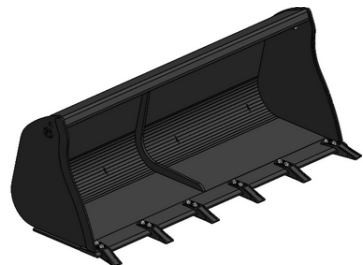
Agroramoa



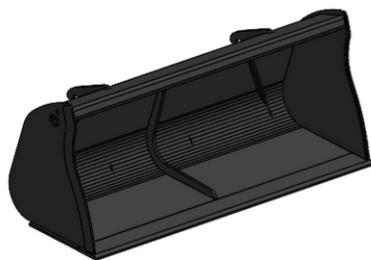
www.agroramoa.pt



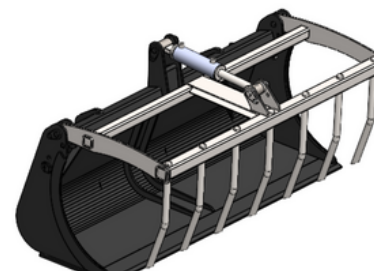
# ACESSÓRIOS CARREGADORES FRONTAIS R2



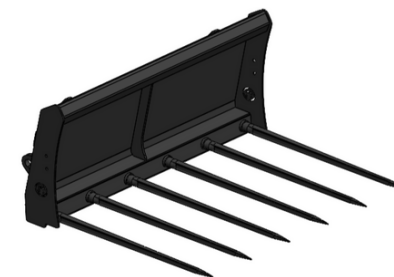
**BALDE DE ESCAVAÇÃO COM DENTES**



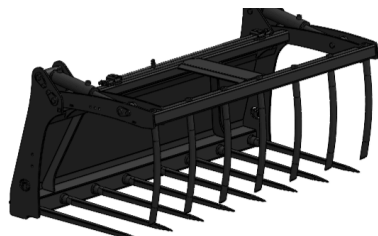
**BALDE DE LIMPEZA SEM DENTES**



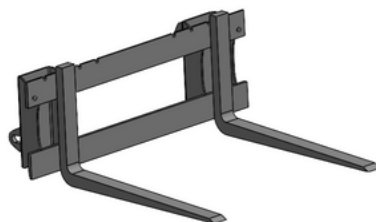
**BALDE MULTIUSOS COM GRIFA**



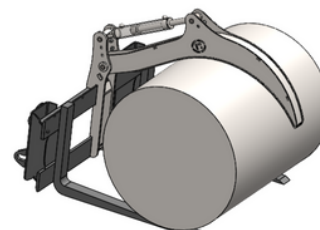
**FORQUILHA PARA ESTRUME COM GRIFA**



**FORQUILHA PARA ESTRUME COM GRIFA HIDRÁULICA**



**PORTA PALETE COM GARFOS AJUSTÁVEIS**



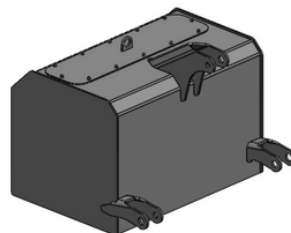
**PORTA PALETE COM GRIFA PARA TOROS**



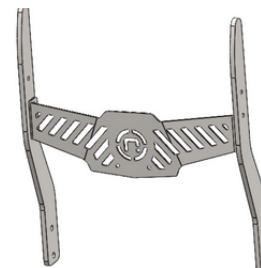
**PORTA FARDOS OSCILANTE**



**PORTA FARDOS COM DOIS BICO**



**CAIXA CONTRAPESO**



**GRELHA FRONTAL**



+351 913 457 608 / +351 913 457 646  
Chamada para a rede móvel nacional



+351 253 626 741  
Chamada para a rede fixa nacional



geral@agroramoa.pt



Agroramoa



www.agroramoa.pt

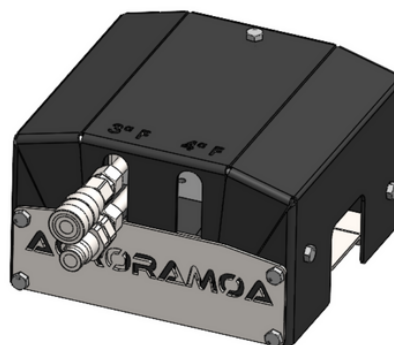
# COMANDOS E SISTEMAS HIDRÁULICOS PARA CARREGADORES FRONTAIS R2



| COMANDOS E SISTEMAS HIDRÁULICOS                                   | R2                 | CÓDIGOS   |
|-------------------------------------------------------------------|--------------------|-----------|
| Comando 1 alavanca multifunções                                   | Modelos sem cabina | 820800001 |
| Comando joystick por cabo                                         | Todos os modelos   | 820800004 |
| Comando 1 alavanca multifunções + c/ 3ª função electro-hidráulica | Modelos sem cabina | 820800003 |
| Comando joystick, por cabos + 3ª função electro-hidráulica. 12v   | Todos os modelos   | 820800005 |
| Anti-Shock System (ASS), amortecedor do carregador frontal        | Todos os modelos   | 820800011 |
| Controlo hidráulico 2 opções c/kit segurança                      | Modelos sem cabina | 820800006 |
| Multi conector pra tubos                                          | 2 vias             | 820800007 |
|                                                                   | 4 vias             | 820800008 |



MULTICONECTOR PARA TUBOS



3º FUNÇÃO



JOYSTICK



# AGRORAMOA

PASSION FOR QUALITY

+351 913 457 608 / +351 913 457 646

Chamada para a rede móvel nacional

+351 253 098 538

Chamada para a rede fixa nacional

geral@agroramoa.pt

Agroramoa

www.agroramoa.pt

